

Das Organigramm – die „Landkarte“ eines Unternehmens

von Petra Feil

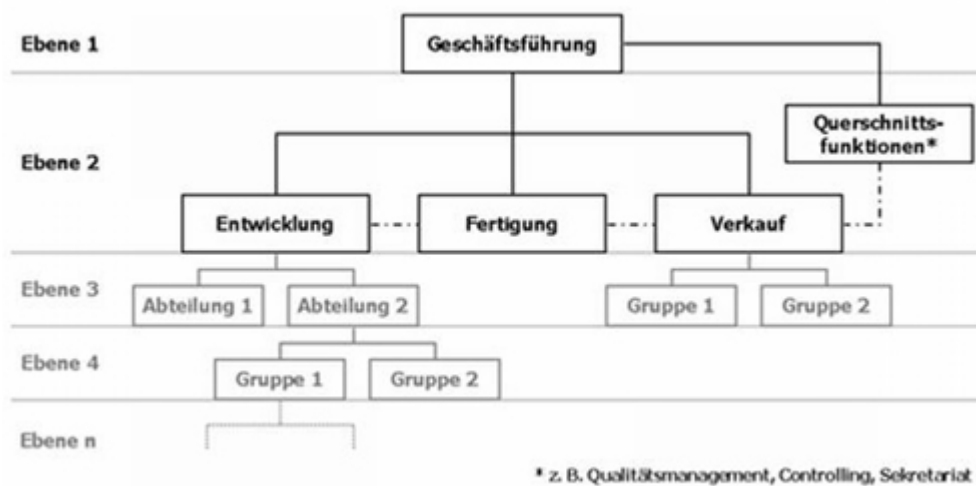
Grundsätzlich kann gesagt werden:

Das Organigramm ist die Landkarte eines Unternehmens, denn es bildet die hierarchische Ordnung ab – also den Aufbau eines Unternehmens.

Dazu passen Begriffe wie: Aufbauorganisation, Prozessorganisation...

Es zeigt, wer wem fachlich und/oder disziplinarisch unterstellt ist. Mit der hierarchischen Stellung sind meist auch „Titel“ verknüpft, z. B. Direktor, Hauptabteilungsleiter, Abteilungsleiter, Gruppenleiter...

Diese Titel stehen im Allgemeinen auch für die Geschäftsverantwortung, das heißt Verantwortung für die Umsetzung von Zielen und Aufgaben sowie die Weisungsbefugnisse.



Auf einen Blick ist so ersichtlich, wie die hierarchischen Strukturen sind, wie Zuständigkeiten geregelt sind und wie Kommunikationsaustausch und Informationsfluss laufen.

In der Information über die Strukturen im Unternehmen, die durch das Organigramm dargestellt werden, kann die Möglichkeit der Pflichtenübertragung zur Erfüllung der Aufgaben mit genutzt werden.

Idealerweise wird dieses in einem Stellenprofil beschrieben und gemeinsam mit den einzelnen Mitarbeitern festgelegt.

Tipps für die Erstellung oder Anpassung eines Organigramms

Falls Sie ein Organigramm erstellen oder anpassen möchten, sollten Sie strategisch vorgehen und folgendes beachten:

- Erstellung oder Anpassung der Stellenbeschreibungen
- Planung von Schulungen und Weiterbildungen bei Aufgabenerweiterungen
- Prüfung und/oder Anpassung der Ressourcen
- Prüfung und/oder Anpassung der Prozesse und Abläufe
- rekrutieren neuer Mitarbeiter (falls erforderlich)
- prüfen der Kommunikationswege und Informationsflüsse auf Veränderungen
- Trennung von Linien- und Stabsfunktionen
- klar abgegrenzte Verantwortungsbereiche für jeden Mitarbeiter
- Stellvertreterregelungen klären
- Kennzahlen prüfen und für neue Bereiche festlegen

- zusammenfassen von organisatorischen Abläufen prüfen (z. B. Einkauf zentral)
- Ansprechpartner benennen (intern und extern)
- neue Führungskräfte inthronisieren

Wenn Sie mehr wissen wollen:
Sprechen Sie mit uns!

Wir bieten Ihnen Unterstützung bei der Erstellung und Veränderung Ihrer „Unternehmenslandkarte“ und den dazu notwendigen weiteren Schritte.

Petra Feil